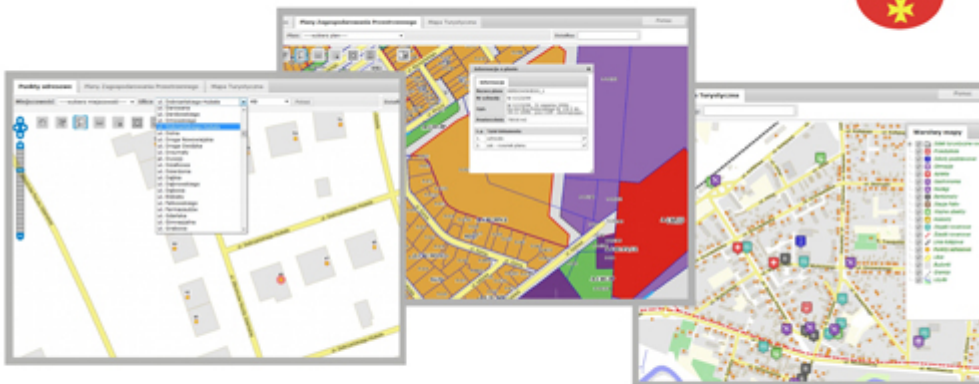


Przestrzenie miejskie

Geoportal Miejski



**MAPA
ADRESOWA**

**PLANY
MIEJSCOWE**

**MAPA
TURYSTYCZNA**

Link do map:

www.stg.procad.pl



źródło: Lars Gemzøe, Turning the city around, 2008.

„Ulice, place i parki tworzą w miastach przestrzenie publiczne. Są przeciwieństwem prywatnych przestrzeni, które powstają w pewnym sensie dzięki istnieniu tych pierwszych. Tworzenie publicznych przestrzeni w mieście jest szansą na jego prawdziwą egzystencję, na jego przestrzenny rozwój i aktywność. Wykorzystanie przez miasta tej szansy poprzez określenie skali jakości nierozzerwalnie wiąże się z jakością architektury. Ulice, place i parki odzwierciedlają jakość urbanizacyjnej propozycji, która winna być rozumiana jako

wyzwanie dla inicjatywy prywatnych inwestorów.

Architekci i urbaniści, przy wsparciu polityków, winni kształtować obraz publicznej przestrzeni, tworząc zarazem przestrzenne ramy dla kształtowania prywatności. Jednakże należy pamiętać, iż rolą miasta nie jest pozostawienie nieograniczonej swobody w kreowaniu indywidualnych rozwiązań, ale nadanie im znaczenia i wymaganie szczególnej staranności oraz podporządkowania się regułom określającym estetyczną jakość publicznej przestrzeni!

Przestrzeń publiczna w każdym mieście tworzy tradycyjne miejsce miejskich interakcji – swoisty rdzeń powiązań poszczególnych jego części. Będąc społeczną własnością, stanowić winna szkielet porządkujący przestrzenny układ miasta i wyznaczać „pola” działalności prywatnych i publicznych inwestorów. Przestrzeń publiczna to nie tylko przestrzeń pomiędzy układem dróg transportowych i placów, lecz także przestrzeń kreująca i regulująca stosunki pomiędzy użytkownikiem a zbudowanym środowiskiem miejskiej struktury...”

Romuald Loegler, Słowo od wydawcy, [w:] J. Gehl, Życie między budynkami, Kraków 2009.