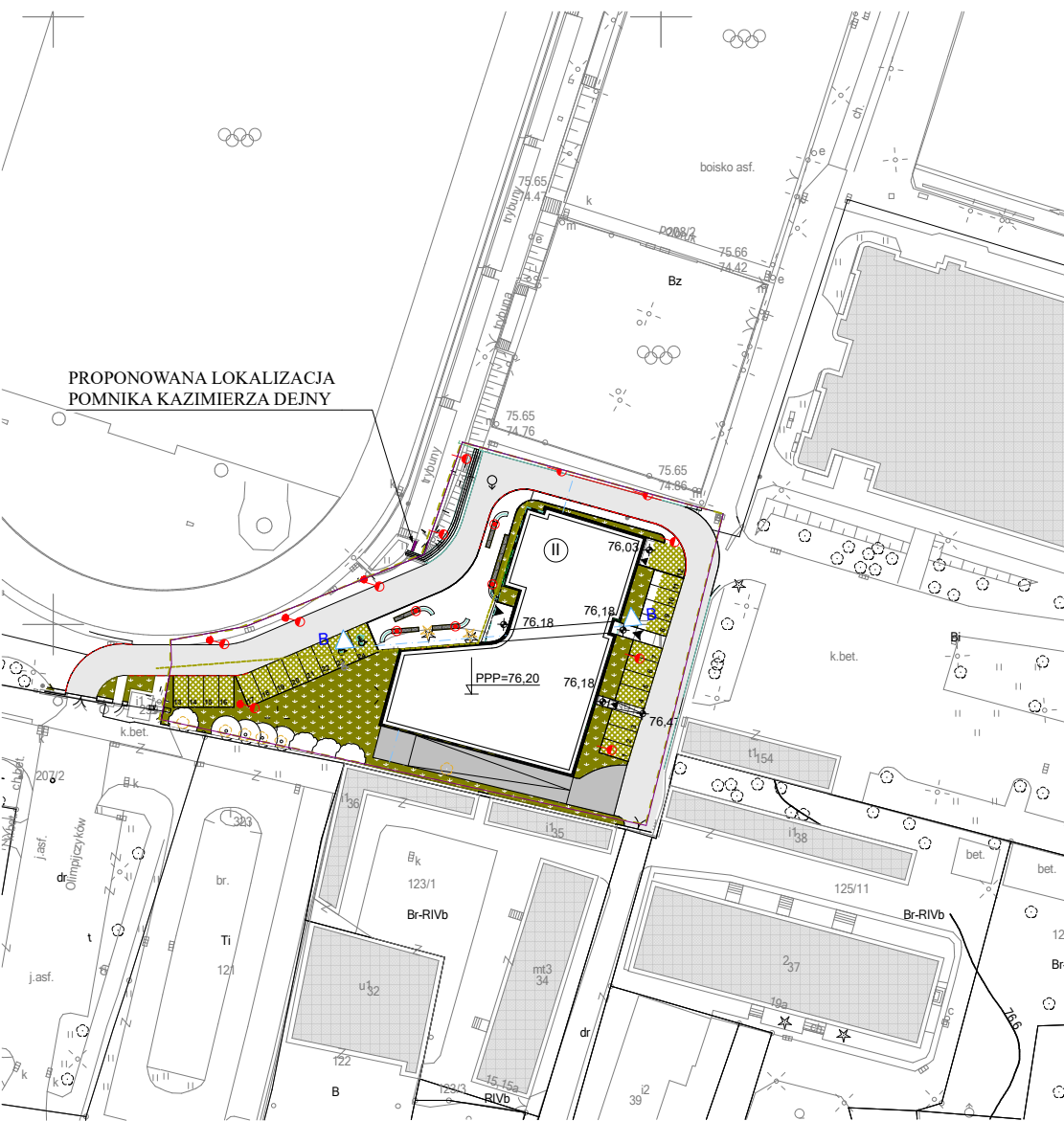
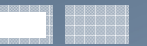


KONCEPCJA CENTRUM SPORTOWO-EDUKACYJNEGO im. KAZIMIERZA DEJNY w Starogardzie Gdańskim

254178



- ZAKRES OPRACOWANIA
 - PROJEKTOWANY BUDYNEK
 - GRANICA UŻYTKU
 - GRANICA OPRACOWANIA
 - ZIELEŃ NISKA
 - DRZEWA ISTNIEJĄCE
 - DRZEWA PROJEKTOWANE
 - MIEJSCA POSTOJOWE O NAWIERZCHNI Z EKOKRATY
 - DROGA POŻAROWA Z KOSTKI JAK NAWIERZCHNIA ISTNIEJĄCA
 - ZIAZD DO GARAZU
 - UTWARDZENIA (CHODNIKI) Z WIELKOFORMATOWYCH PŁYT CHODNIKOWYCH
 - PROJEKTOWANE OŚWIETLENIE WYSOKIE
 - PROJEKTOWANE OŚWIETLENIE NISKE
 - PROJEKTOWANA ŁAWKA
 - POMNIK KAZIMIERZA DEJNY
- SKALA 1:500
- PROJEKTOWANE LAMPY NISKE
PROJEKTOWANE LAMPY WYSOKIE,
NAWIĄZUJĄCE DO ISTNIEJĄCYCH
- LAWKA KTÓRA NAWIĄZUJE DO UKŁADU ŚCIANEK W
CZĘŚCI EKSPOZYCYJNEJ SKALA 1:50
- ZIELEŃ
- LAWKA Z BETONOWĄ PODSTAWĄ
I DREWNIANYM SIEDZISKIEM



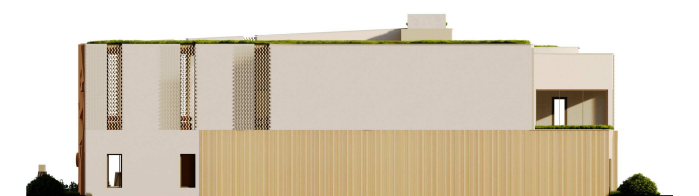
ELEWACJA
ZACHODNIA



ELEWACJA
WSCHODNIA



ELEWACJA
PÓLNOCNĄ



ELEWACJA
POŁUDNIOWA