

MAPA DO CELÓW PROJEKTOWYCH
SKALA 1:500

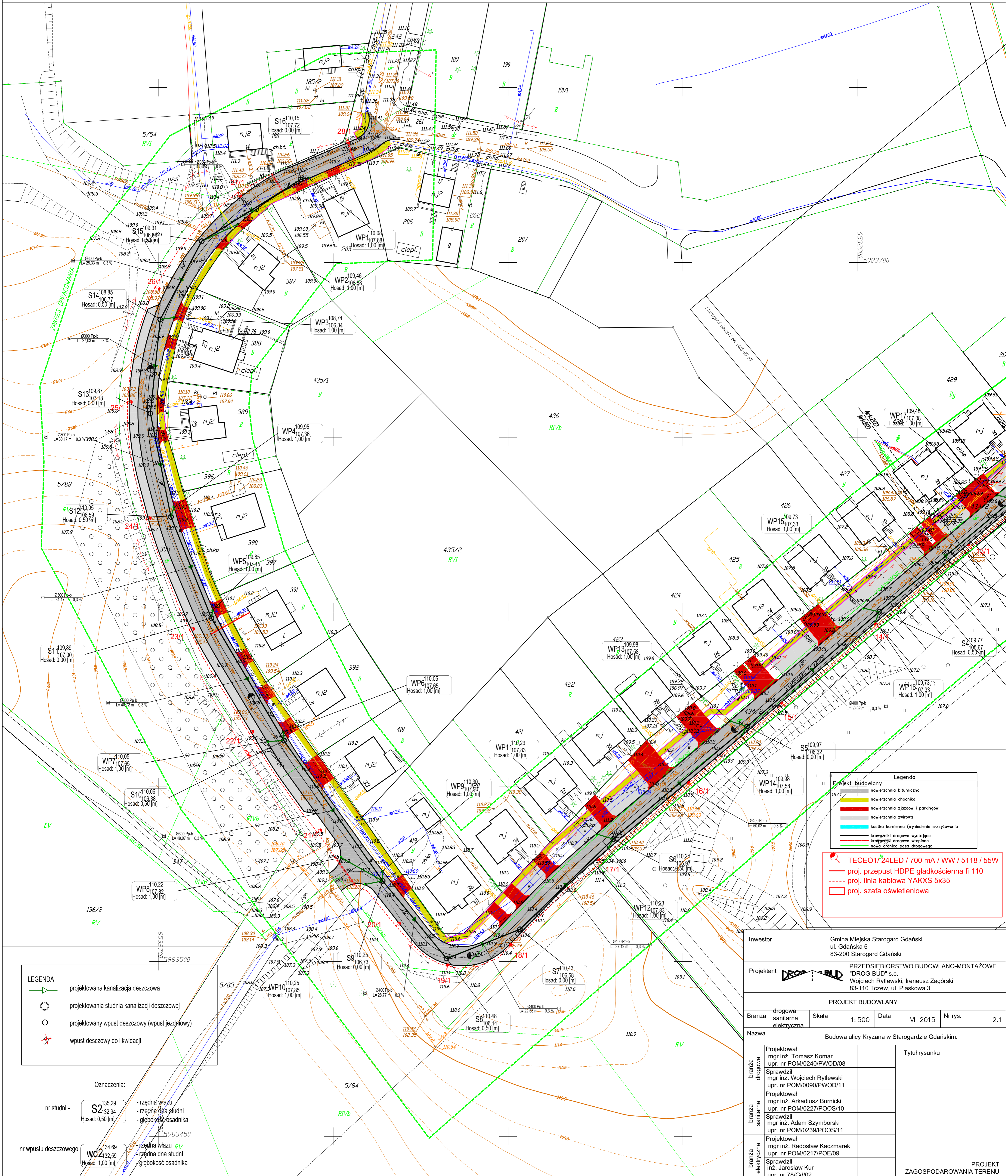
Ark.1(2)

Objekt: ul. Skarżyńskiego, ul. Kryżana
Sekcje mapy: 6.212.25.06.32; 6.212.25.06.14; 6.212.25.06.41; 6.212.25.06.21; 6.212.25.06.12
Układ odniesienia pionowy: Kronsztadt 60
ID pracy: G0-11.6640.757.2015
W zakresie opracowania mapa aktualna na dzień: 29.04.2015r.
Mapa powstała na podstawie pomiaru bezpośredniego w terenie, pliku kcd programu Turbo Map v8.5 (uzyskanego z danych zgromadzonych w PDDGK - operatorów technicznych oraz wektoryzacji istniejącej mapy zasadniczej w skali 1:500 oraz aktualizacji w zakresie opracowania. Nie wyklucza się istnienia w terenie innych, nie wykazanych na niniejszej mapie urządzeń podziemnych, które nie zostały zgłoszone do inwentaryzacji.

Uwagi:
Nie dochodzą stanu prawnego granic.
Kolorami czarnymi określono granice uzyskane z danych zgromadzonych w PDDGK - operatorów techn. Dane na granice i użytki uzyskano z pliku kcd.
Dla działek objętych zakresem nie przeprowadzono badania ksiąg wieczystych pod kątem występowania ewentualnych obciążeń służebnościami gruntowymi.

USŁUGI GEODEZYJNO - KARTOGRAFICZNE
GEO - LINE
ul. Andersena 12c/10, 83-110 Tczew
tel. 696-980-945, 507-417-461 e-mail: geoline@o2.pl

ZAKRES OPRACOWANIA



LEGENDA

- projektowana kanalizacja deszczowa
- projektowania studnia kanalizacji deszczowej
- projektowany wpust deszczowy (wpust jezdniowy)
- wpust deszczowy do likwidacji

Oznaczenia:

nr studni -	S2	135.29	- rzędna wlotu
		132.94	- rzędna dna studni
			- głębokość osadnika
nr wpustu deszczowego	Wd2	134.89	- rzędna wlotu RV
		132.59	- rzędna dna studni
			- głębokość osadnika

Legenda

- Projekt Budowlany
- nawierzchnia bitumiczna
- nawierzchnia chodnika
- nawierzchnia zjazdów i parkingów
- nawierzchnia żwirowa
- kostka kamienna (wyłączenie skrzyżowania)
- kręgosłupki drogowe wystające
- nowa granica pasa drogowego

TECECO/24LED / 700 mA / WW / 5118 / 55W
proj. przepust HDPE gładkościenna fi 110
proj. linia kablowa YAKXS 5x35
proj. szafa oświetleniowa

Investor	Gmina Miejska Starogard Gdański ul. Gdańska 6 83-200 Starogard Gdański				
Projektant	PRZEDSIĘBIORSTWO BUDOWLANO-MONTAŻOWE "DROG-BUD" s.c. Wojciech Rytlewski, Ireneusz Zagórski 83-110 Tczew, ul. Piaskowa 3				
PROJEKT BUDOWLANY					
Branża	drogowa	Skala	1:500	Data	VI 2015
	sanitarna			Nr rys.	2.1
	elektryczna				
Nazwa	Budowa ulicy Kryżana w Starogardzie Gdańskim.				
branża drogowa	Projektował mgr inż. Tomasz Komar upr. nr POM/0240/PWOD/08				Tytuł rysunku
	Sprawił mgr inż. Wojciech Rytlewski upr. nr POM/0090/PWOD/11				
branża sanitarna	Projektował mgr inż. Arkadiusz Burnicki upr. nr POM/0227/POOS/10				
	Sprawił mgr inż. Adam Szymborski upr. nr POM/0239/POOS/11				
branża elektryczna	Projektował mgr inż. Radosław Kaczmarek upr. nr POM/0217/POE/09				
	Sprawił inż. Jarosław Kur upr. nr 78/Gd/02				
					PROJEKT ZAGOSPODAROWANIA TERENU