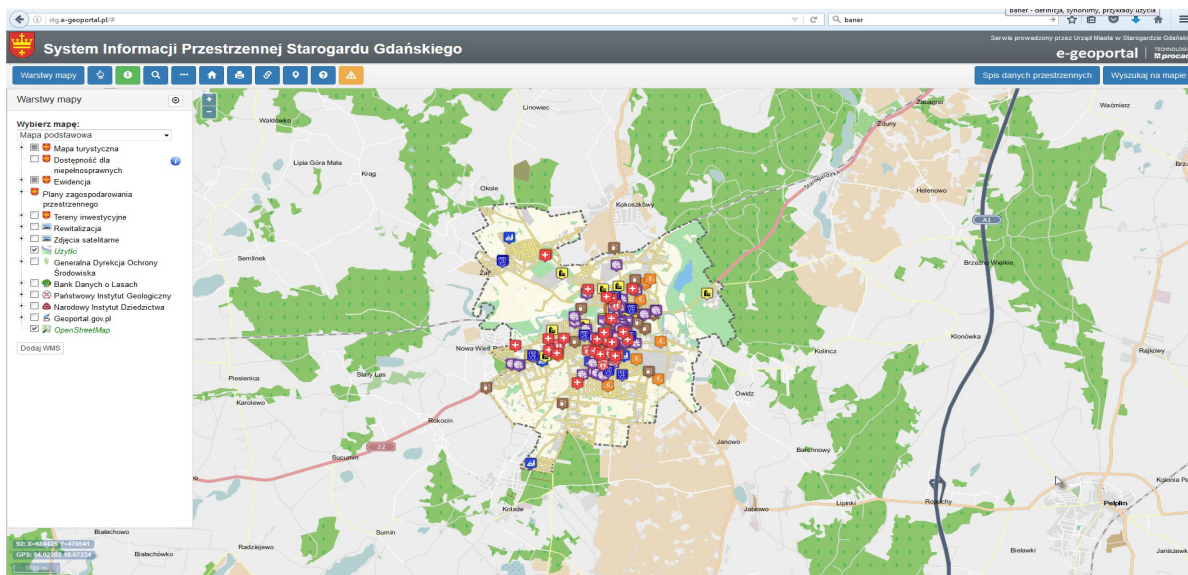


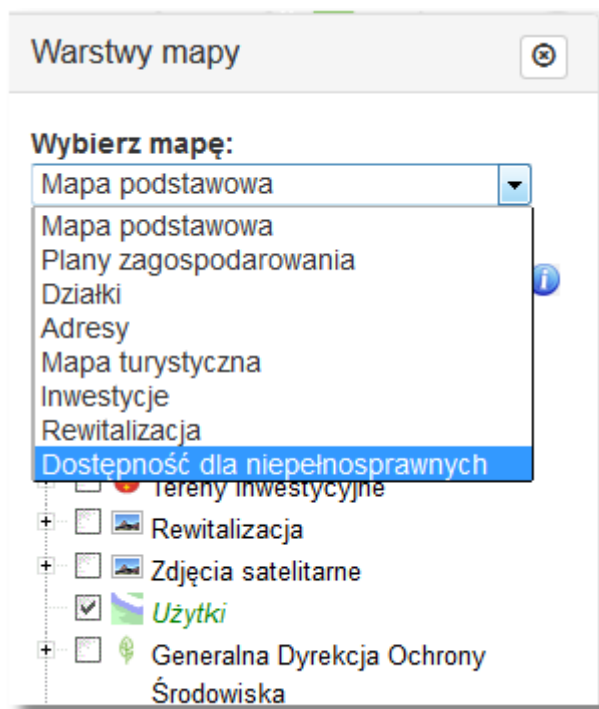
Aby dotrzeć do informacji zgromadzonych na Geoportalu Miejskim można skorzystać z linku stg.e-geoportal.pl lub z poziomu strony miejskiej www.starogard.pl klikając w banner






Po tej czynności trafimy na stronę Systemu Informacji Przestrzennej Starogardu Gdańskiego gdzie wyświetli nam się "Mapa podstawowa" miasta:

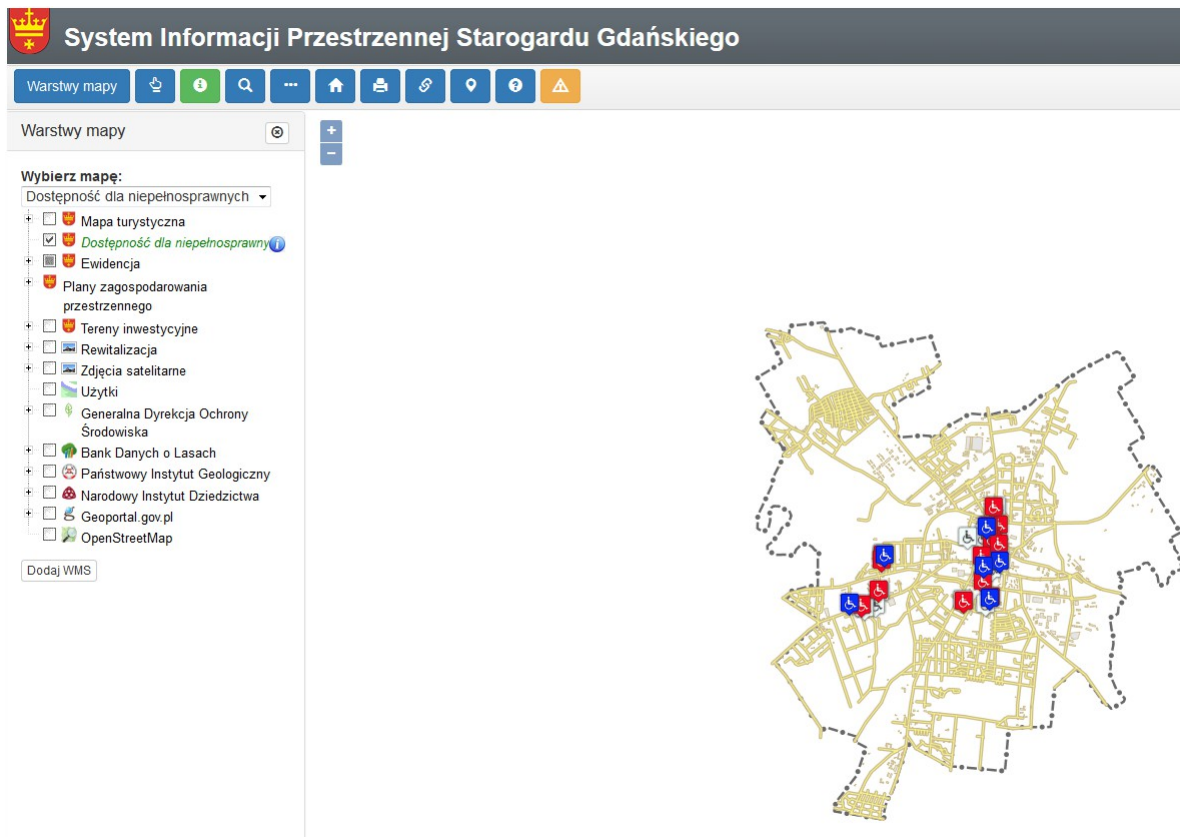


W celu jak najszybszego dotarcia do informacji o "dostępności dla niepełnosprawnych" najlepiej wybrać z menu bocznego typ mapy, który chcemy obejrzeć:




Pojawi się następująca mapa, która zawiera wyniki warsztatów w formie obiektów podzielonych na 3

kategorie dostępności: dostępny , częściowo_dostępny , niedostępny  :




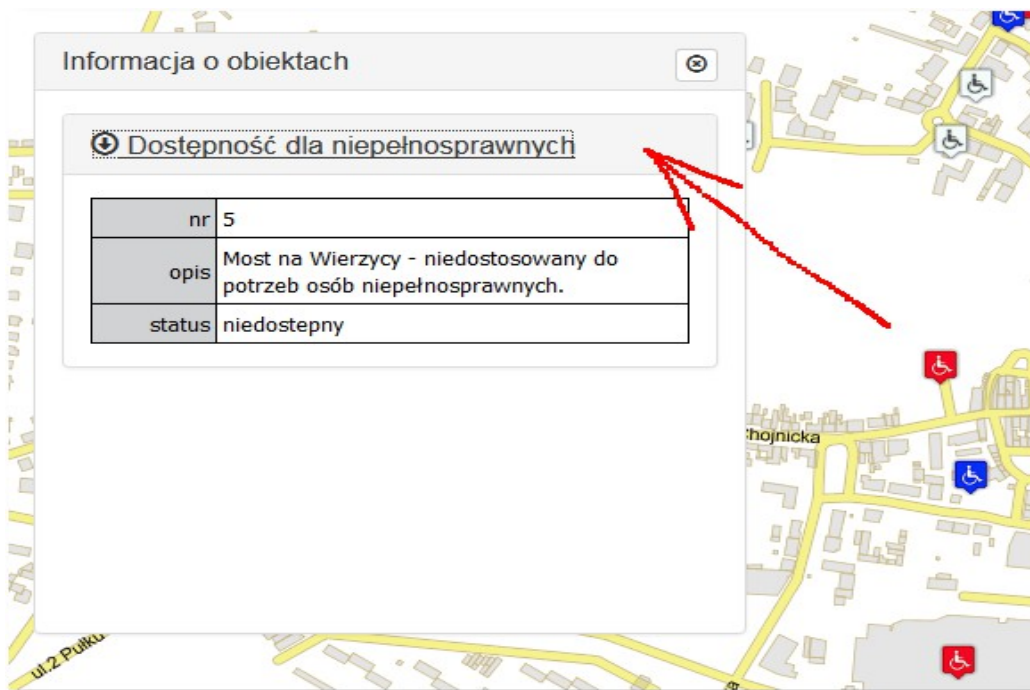
Geoportal jako typowy portal mapowy zapewnia dostęp do danych i usług przestrzennych, a co za tym idzie oferuje szereg rozwiązań i narzędzi, które umożliwiają m.in. powiększanie i zmniejszanie widocznej mapy, przesuwanie widoku, wyświetlanie dowolnych danych z listy warstw, uzyskiwanie informacji o obiektach, drukowanie, pomiary powierzchni czy odległości itp. Wszystkie te narzędzia są opisane w podręczniku użytkownika, który dostępny jest z poziomu "pomocy" tj. poprzez

ikonę  umieszczoną na pasku narzędziowym:

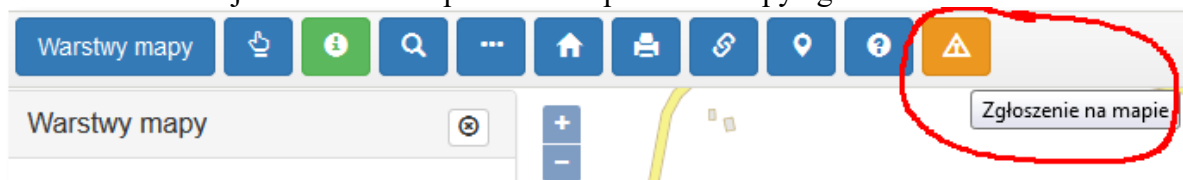


W tej krótkiej informacji przedstawimy jeszcze 2 funkcje jakie daje nam Geoportal w odniesieniu do mapy "dostępności dla niepełnosprawnych":

 Uaktywnienie funkcji "informacja o obiekcie" poprzez kliknięcie ikony i wskazanie interesującego nas obiektu pozwala dotrzeć do tego co znajduje się w bazie danych. W efekcie otrzymujemy wynik wyszukiwania i pojawia się informacja w oknie jak poniżej:



Inna ważna funkcja to możliwość przesłania z poziomu mapy zgłoszenia:



Po aktywowaniu tej ikony pojawi się okno z poniższym formularzem:

Jak widać znajduje się tam miejsce na określenie typu zgłoszenia - w tym wypadku wybierzemy niepełnosprawność aby uwaga trafiła na maila Pełnomocnika ds Osób Niepełnosprawnych. Następnie opisujemy problem w polu "opis", podajemy mail do kontaktu i wskazujemy na mapie punkt, którego dotyczy zgłoszenie i po przepisaniu kodu wysyłamy.

Opracowanie
Bożena Bielińska
Małgorzata Kwiatkowska